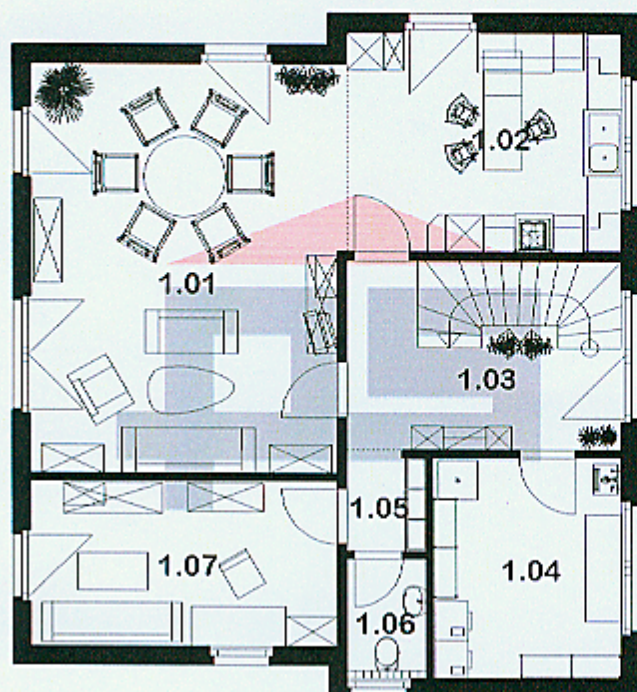


GRUNDRISS ERDGESCHOSS



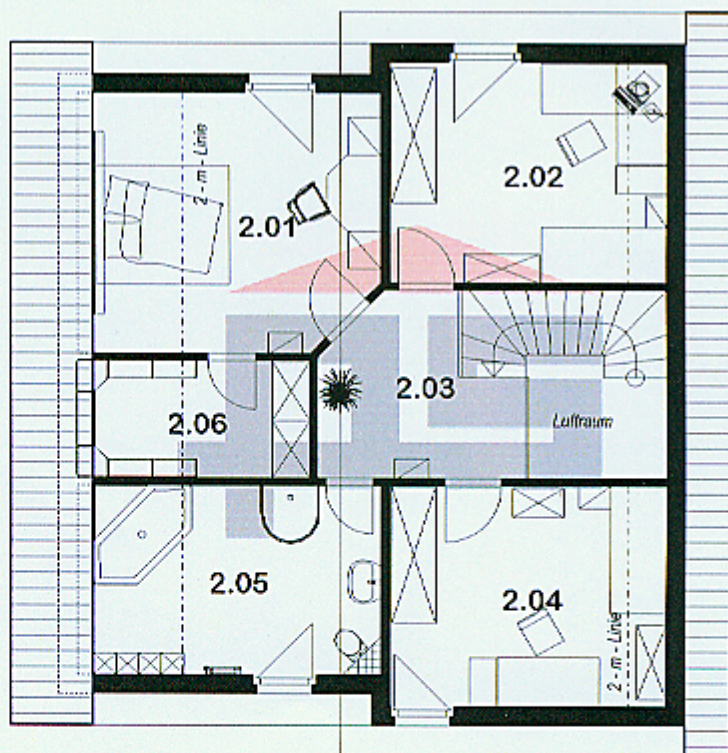
1.01	Wohnen / Essen	31,06 m ²
1.02	Küche	14,78 m ²
1.03	Diele	10,49 m ²
1.04	Hauswirtschaftsraum	10,25 m ²
1.05	Garderobe	1,97 m ²
1.06	Gäste - WC	2,30 m ²
1.07	Büro / Gästezimmer	12,40 m ²

Wohnfläche im Erdgeschoss, gesamt **83,25 m²**

GRUNDRISS OBERGESCHOSS

2.01	Eltern	14,95 m ² (18,84 m ²)
2.02	Kinderzimmer 1	13,88 m ² (14,93 m ²)
2.03	Galerie	7,73 m ²
2.04	Kinderzimmer 2	13,88 m ² (14,93 m ²)
2.05	Bad / WC	11,33 m ² (14,16 m ²)
2.06	Ankleide	5,04 m ² (6,81 m ²)

Wohnfläche im Obergeschoss, gesamt **66,81 m²**
(Bodenfläche Obergeschoss 77,40 m²)



Wohnfläche im Erd- und Obergeschoss, gesamt (nach DIN) **150,06 m²**