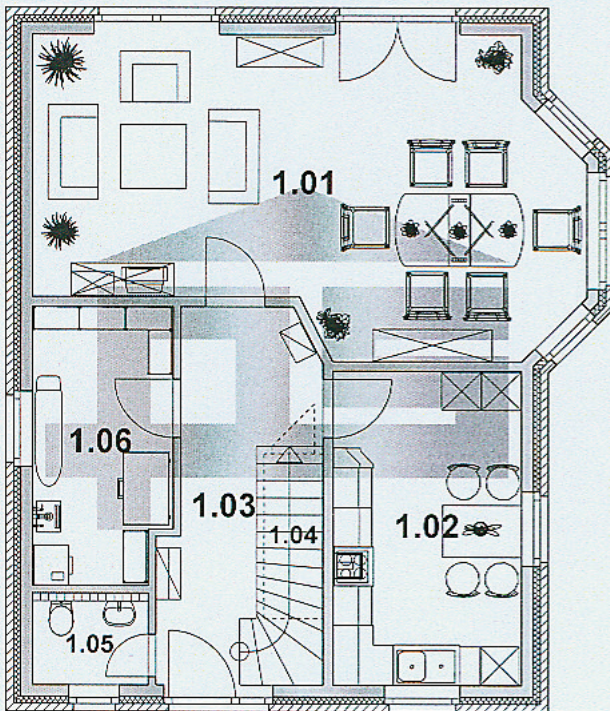


GRUNDRISS ERDGESCHOSS



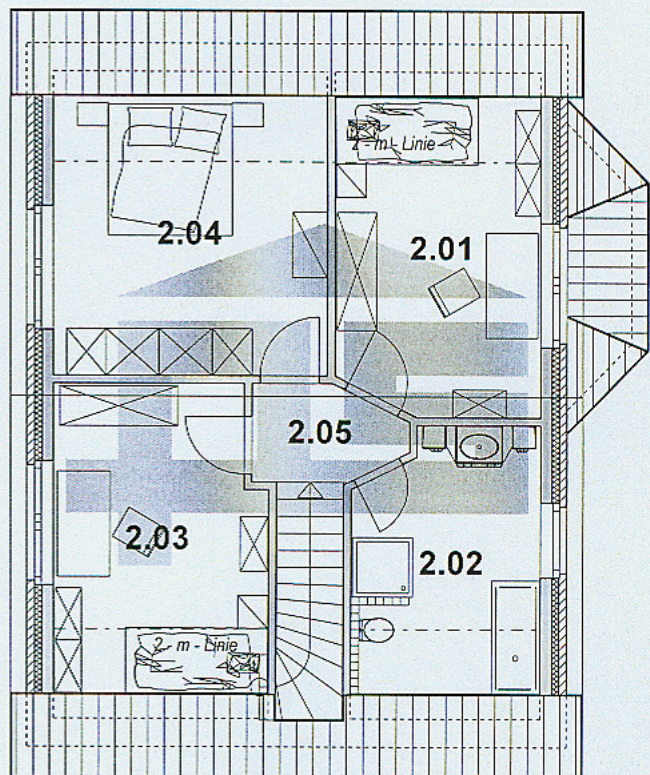
1.01	Wohnen / Essen	34,40 m ²
1.02	Küche	13,16 m ²
1.03	Flur	8,80 m ²
1.04	Abstellraum	1,26 m ²
1.05	Gäste – WC	2,36 m ²
1.06	Hauswirtschaftsraum	8,50 m ²

Wohnfläche im Erdgeschoss, gesamt **68,48 m²**

GRUNDRISS DACHGESCHOSS mit 50-cm-Kniestock

2.01	Kinderzimmer 1	12,89 m ² (15,54 m ²)
2.02	Bad / WC	9,39 m ² (11,82 m ²)
2.03	Kinderzimmer 2	12,82 m ² (15,57 m ²)
2.04	Eltern	15,00 m ² (18,49 m ²)
2.05	Flur	3,03 m ²

Wohnfläche Dachgeschoss mit 50-cm-Kniestock, gesamt **53,13 m²**
(Bodenfläche im Dachgeschoss *64,45 m²*)



Wohnfläche im Erd- und Dachgeschoss, mit 50-cm-Kniestock, gesamt **121,61 m²**