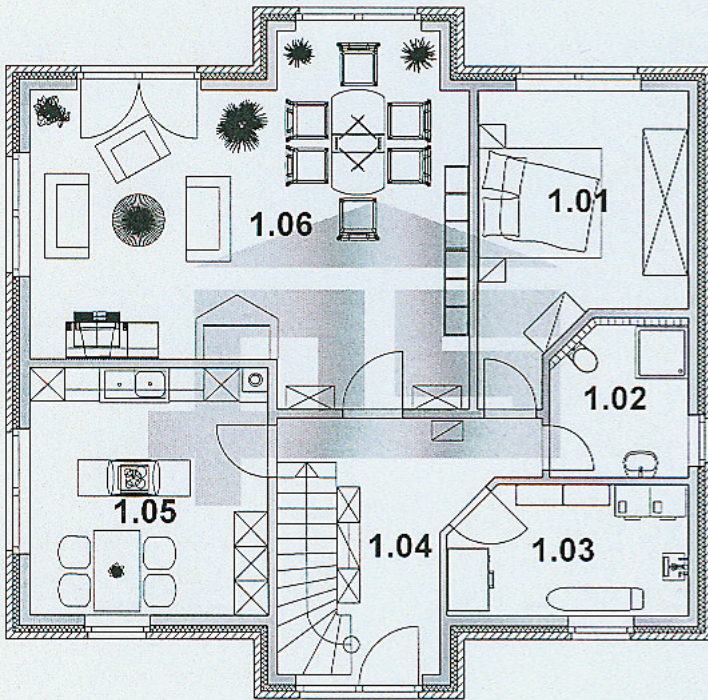


GRUNDRISS ERDGESCHOSS



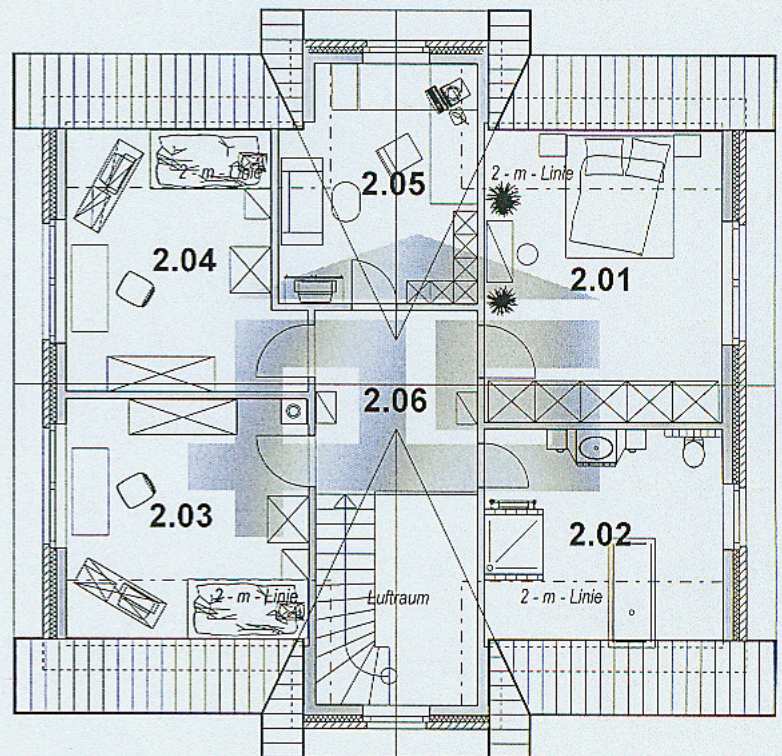
1.01	Gästezimmer	15,19 m ²
1.02	Dusche / WC	6,11 m ²
1.03	Hauswirtschaftsraum	8,69 m ²
1.04	Flur	11,65 m ²
1.05	Küche	16,94 m ²
1.06	Wohnen / Essen	38,95 m ²

Wohnfläche im Erdgeschoss, gesamt **97,53 m²**

GRUNDRISS DACHGESCHOSS mit 75-cm-Kniestock

2.01	Eltern	18,01 m ² (20,50 m ²)
2.02	Bad / WC	12,49 m ² (14,98 m ²)
2.03	Kinderzimmer 1	14,50 m ² (16,99 m ²)
2.04	Kinderzimmer 2	14,42 m ² (16,54 m ²)
2.05	Arbeitszimmer	12,05 m ² (12,97 m ²)
2.06	Flur	8,93 m ²

Wohnfläche Dachgeschoss mit 75-cm-Kniestock, gesamt **76,86 m²**
(Bodenfläche im Dachgeschoss **90,37 m²**)



Wohnfläche im Erd- und Dachgeschoss, mit 75-cm-Kniestock, gesamt **177,39 m²**