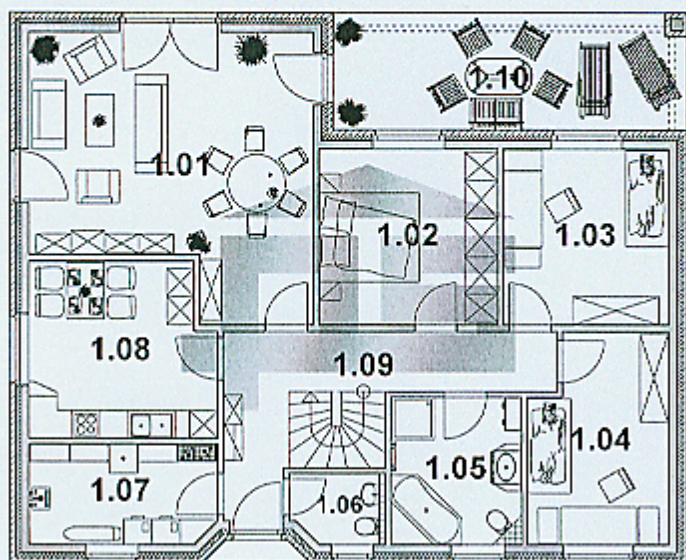


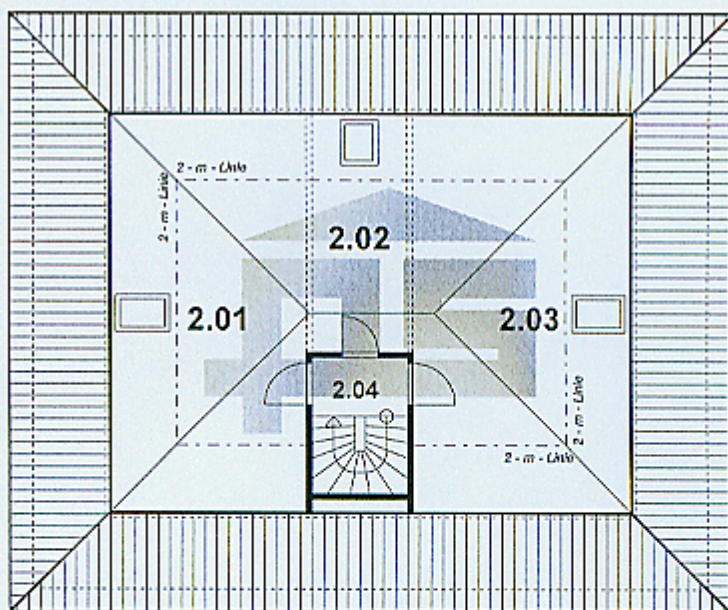
GRUNDRISS ERDGESCHOSS



1.01	Wohnen / Essen	31,02 m ²
1.02	Eltern	13,59 m ²
1.03	Kinderzimmer 1	12,68 m ²
1.04	Kinderzimmer 2	12,17 m ²
1.05	Bad / WC	8,39 m ²
1.06	Gäste - WC	2,76 m ²
1.07	Hauswirtschaftsraum	8,18 m ²
1.08	Küche	13,90 m ²
1.09	Flur	13,49 m ²
1.10	überdachte Terrasse	4,64 m ²
		(18,57 m²)

Wohnfläche im Erdgeschoss, gesamt **120,82 m²**

GRUNDRISS DACHGESCHOSS



2.01	Raum 1	24,29 m ²
		(33,63 m²)
2.02	Abstellraum	8,41 m ²
		(9,77 m²)
2.03	Raum 2	27,69 m ²
		(37,70 m²)
2.04	Flur	2,46 m ²

Ausbaureserve im Dachgeschoss, gesamt **62,85 m²**
(Bodenfläche Dachgeschoss) **83,56 m²**

Wohnfläche im Erd- und Obergeschoss, gesamt (nach DIN) **183,67 m²**