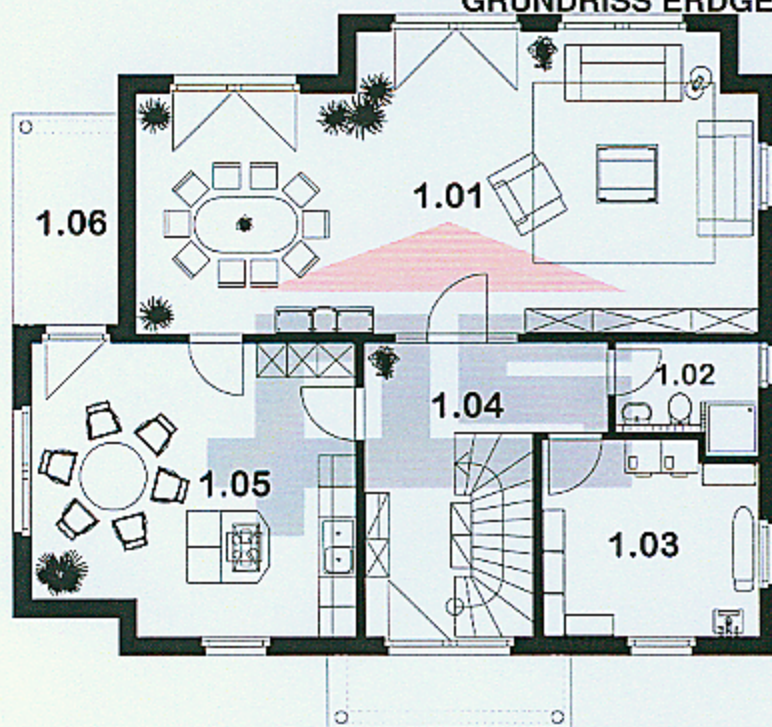


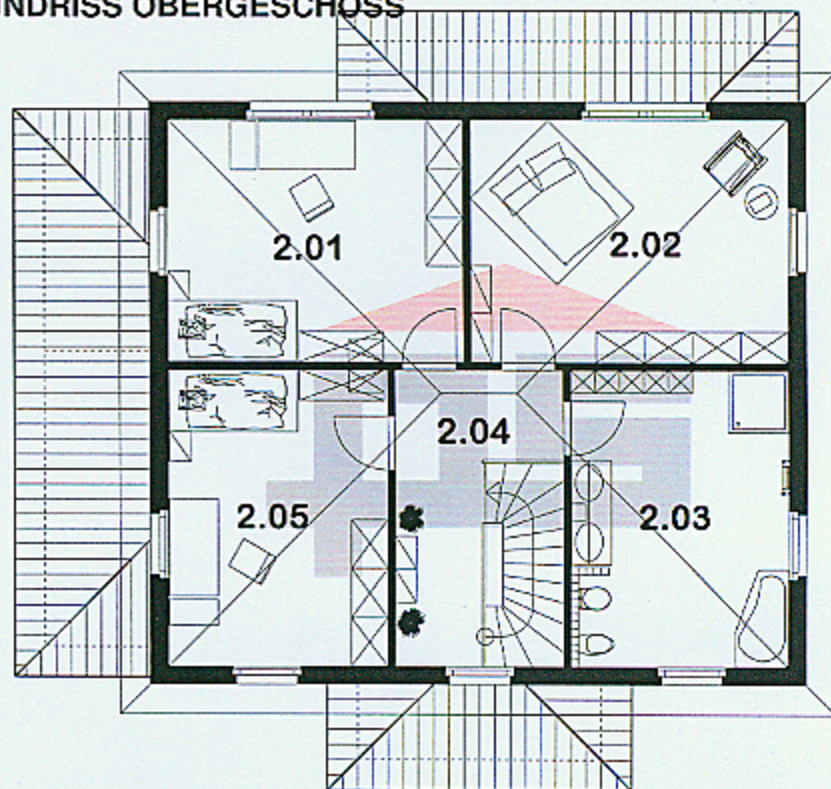
## GRUNDRISS ERDGESCHOSS



1.01	Wohnen / Essen	45,39 m <sup>2</sup>
1.02	Dusche / WC	3,82 m <sup>2</sup>
1.03	Hauswirtschaftsraum	11,02 m <sup>2</sup>
1.04	Flur	12,64 m <sup>2</sup>
1.05	Küche	24,29 m <sup>2</sup>
1.06	Überdachte Terrasse	3,06 m <sup>2</sup> (6,13 m <sup>2</sup> )

Wohnfläche im Erdgeschoss, gesamt 100,22 m<sup>2</sup>

## GRUNDRISS OBERGESCHOSS



2.01	Kinderzimmer 1	19,00 m <sup>2</sup>
2.02	Eltern	20,46 m <sup>2</sup>
2.03	Bad	17,22 m <sup>2</sup>
2.04	Galerie	8,85 m <sup>2</sup>
2.05	Kinderzimmer 2	17,22 m <sup>2</sup>

Wohnfläche im Obergeschoss, gesamt 82,75 m<sup>2</sup>

Wohnfläche im Erd- und Obergeschoss, gesamt (nach DIN) 182,97 m<sup>2</sup>

Wohnfläche im Erd- und Obergeschoss, gesamt (ohne Terrassen und Balkone) 179,91 m<sup>2</sup>