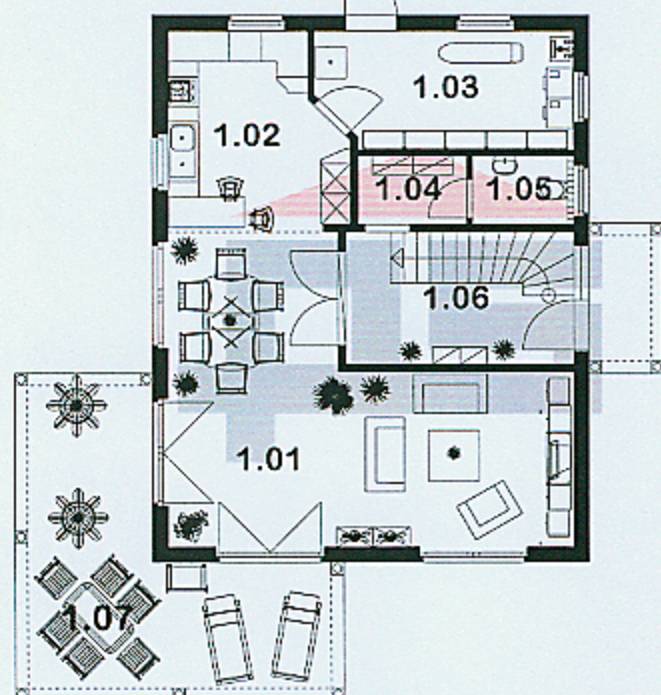


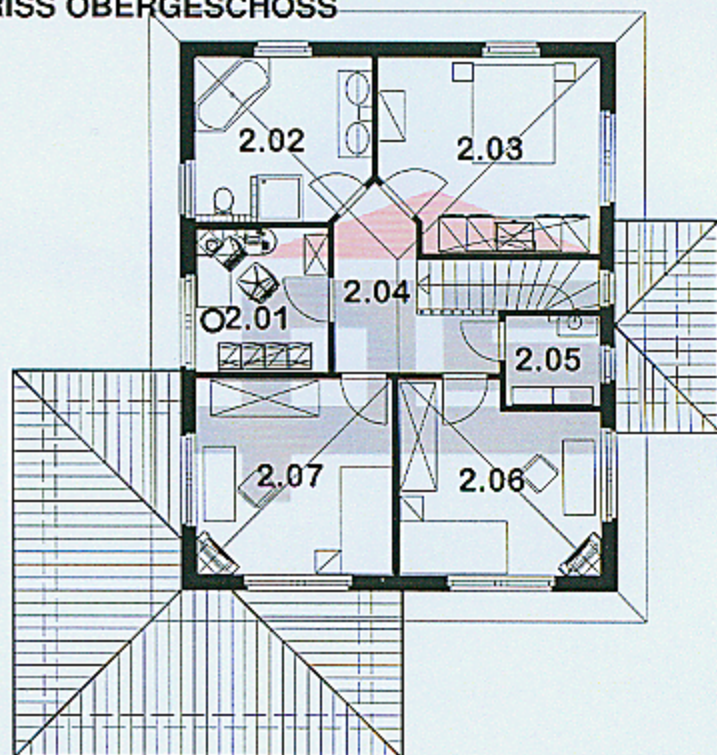
## GRUNDRISS ERDGESCHOSS



1.01	Wohnen / Essen	36,05 m <sup>2</sup>
1.02	Kochen	12,16 m <sup>2</sup>
1.03	Hauswirtschaftsraum	11,30 m <sup>2</sup>
1.04	Garderobe	2,80 m <sup>2</sup>
1.05	Gäste – WC	2,75 m <sup>2</sup>
1.06	Diele	9,17 m <sup>2</sup>
1.07	überdachte Terrasse	14,09 m <sup>2</sup>

Wohnfläche im Erdgeschoss, gesamt **88,32 m<sup>2</sup>**

## GRUNDRISS OBERGESCHOSS



2.01	Arbeitszimmer	7,37 m <sup>2</sup>
2.02	Bad / WC	10,73 m <sup>2</sup>
2.03	Eltern	15,62 m <sup>2</sup>
2.04	Flur	7,30 m <sup>2</sup>
2.05	Abstellraum	3,22 m <sup>2</sup>
2.06	Kinderzimmer 1	13,90 m <sup>2</sup>
2.07	Kinderzimmer 2	14,64 m <sup>2</sup>

Wohnfläche im Obergeschoss, gesamt **72,78 m<sup>2</sup>**

Wohnfläche im Erd- und Obergeschoss, gesamt (nach DIN) **161,10 m<sup>2</sup>**

Wohnfläche im Erd- und Obergeschoss, gesamt (ohne Terrassen und Balkone) **147,01 m<sup>2</sup>**