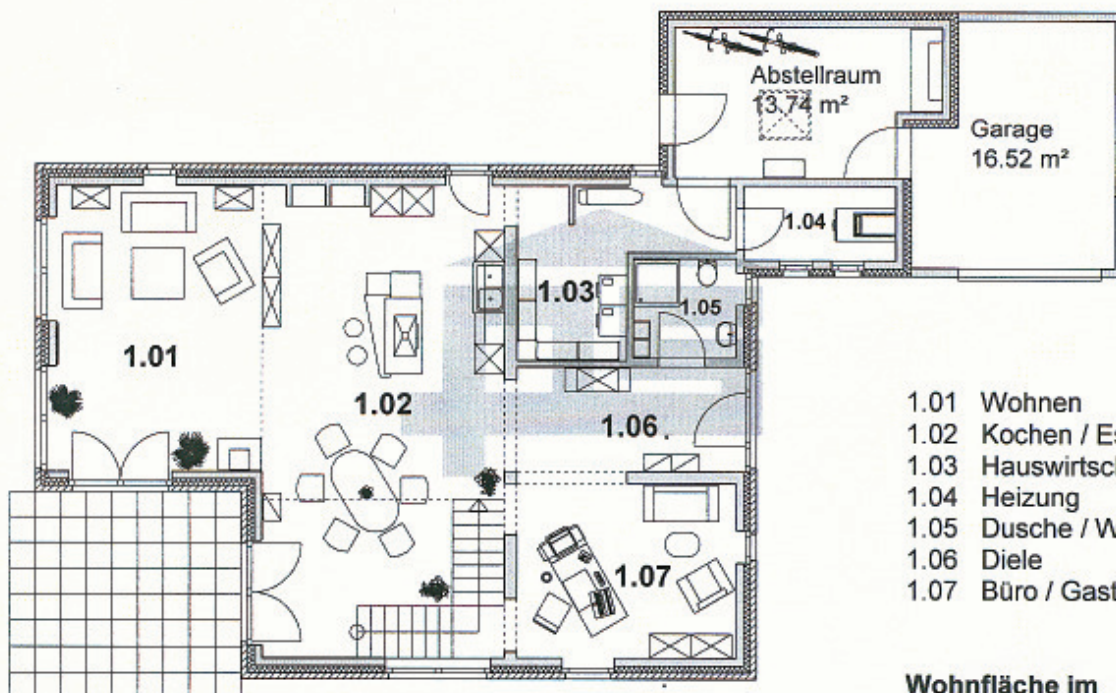


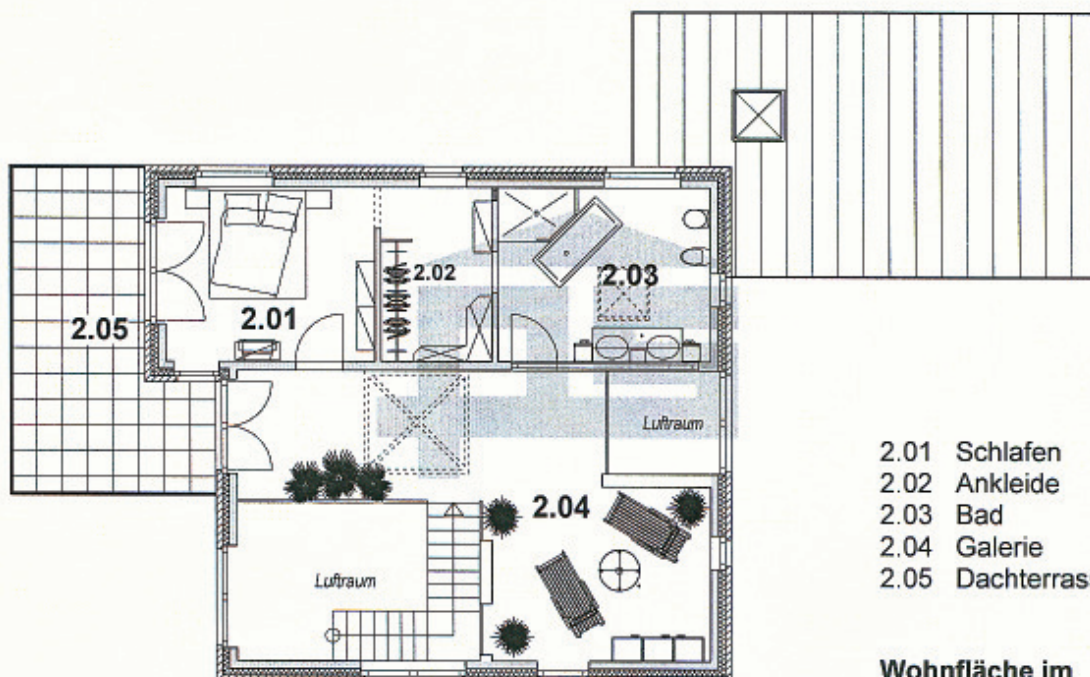
GRUNDRISS ERDGESCHOSS



1.01	Wohnen	21,46 m ²
1.02	Kochen / Essen	38,68 m ²
1.03	Hauswirtschaftsraum	9,61 m ²
1.04	Heizung	4,08 m ²
1.05	Dusche / WC	3,81 m ²
1.06	Diele	8,31 m ²
1.07	Büro / Gast	13,99 m ²

Wohnfläche im Erdgeschoss, gesamt **99,94 m²**

GRUNDRISS OBERGESCHOSS



2.01	Schlafen	13,08 m ²
2.02	Ankleide	6,93 m ²
2.03	Bad	13,42 m ²
2.04	Galerie	31,37 m ²
2.05	Dachterrasse	4,91 m ²
		(19,65 m ²)

Wohnfläche im Obergeschoss, gesamt **69,71 m²**

Nutzfläche im Erdgeschoss, gesamt **30,27 m²**

Wohnfläche im Erd- und Obergeschoss, gesamt (nach DIN) **169,65 m²**