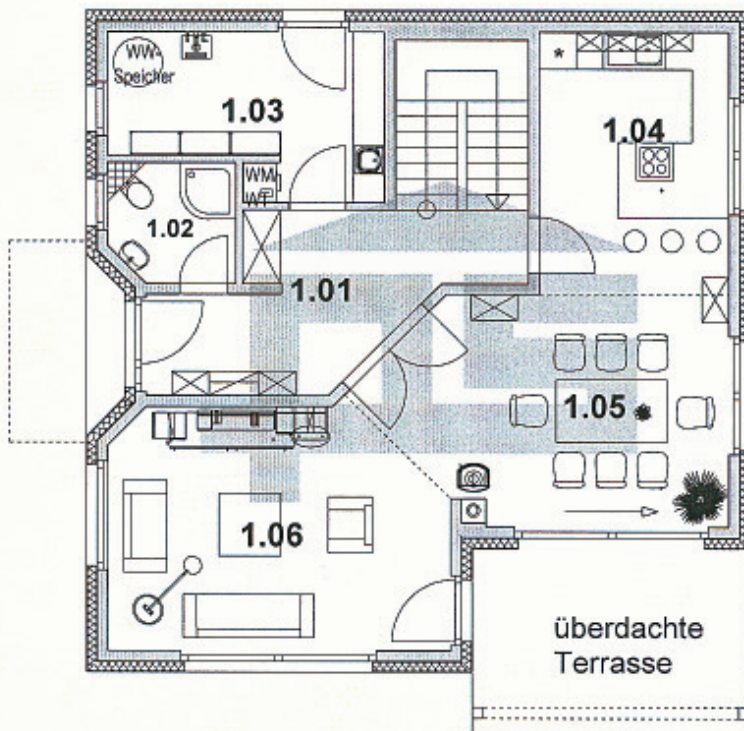


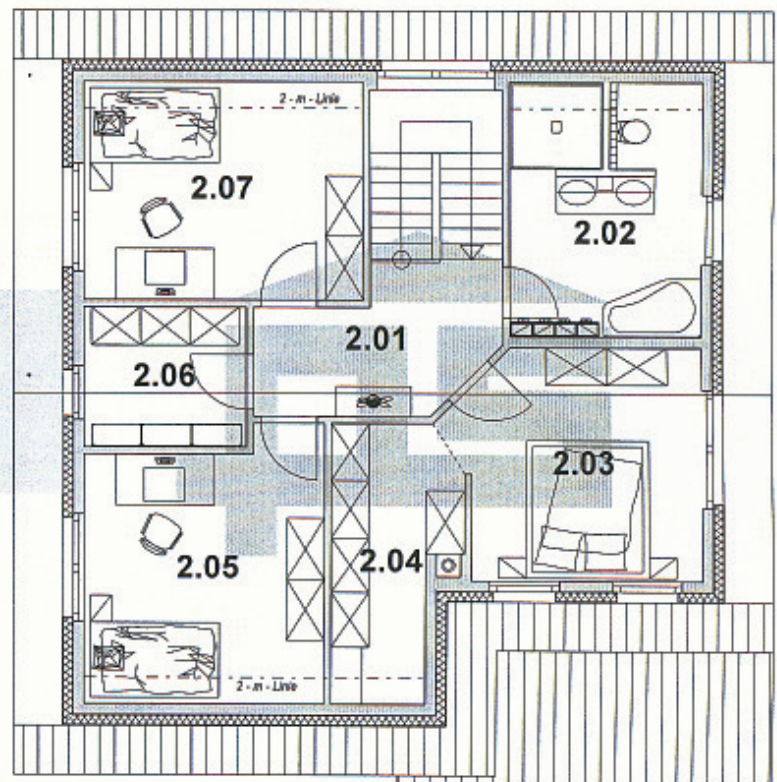
GRUNDRISS ERDGESCHOSS



1.01	Diele	12,23 m ²
1.02	WC mit Dusche	3,74 m ²
1.03	Hauswirtschaftsraum	10,34 m ²
1.04	Küche	12,85 m ²
1.05	Esszimmer	19,23 m ²
1.06	Wohnzimmer	20,22 m ²

Wohnfläche im Erdgeschoss, gesamt 78,61 m²

GRUNDRISS DACHGESCHOSS



2.01	Galerie	7,77 m ²
2.02	Bad	11,34 m ²
2.03	Schlafen Eltern	14,21 m ²
2.04	Ankleide Eltern	7,27 m ²
2.05	Kinderzimmer 1	14,96 m ²
2.06	Abstellraum	5,81 m ²
2.07	Kinderzimmer 2	14,53 m ²

Wohnfläche im Dachgeschoss, gesamt 75,89 m²
(Bodenfläche im Dachgeschoss 79,07 m²)

Wohnfläche im Erd- und Dachgeschoss, gesamt (nach DIN) 154,50 m²