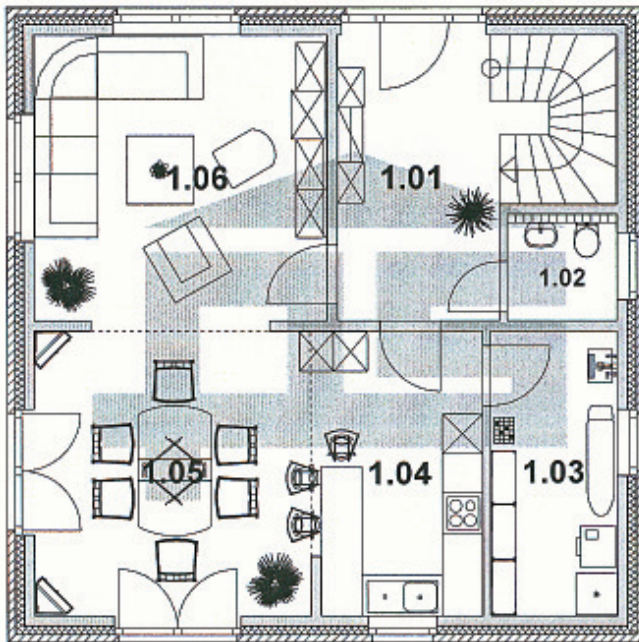


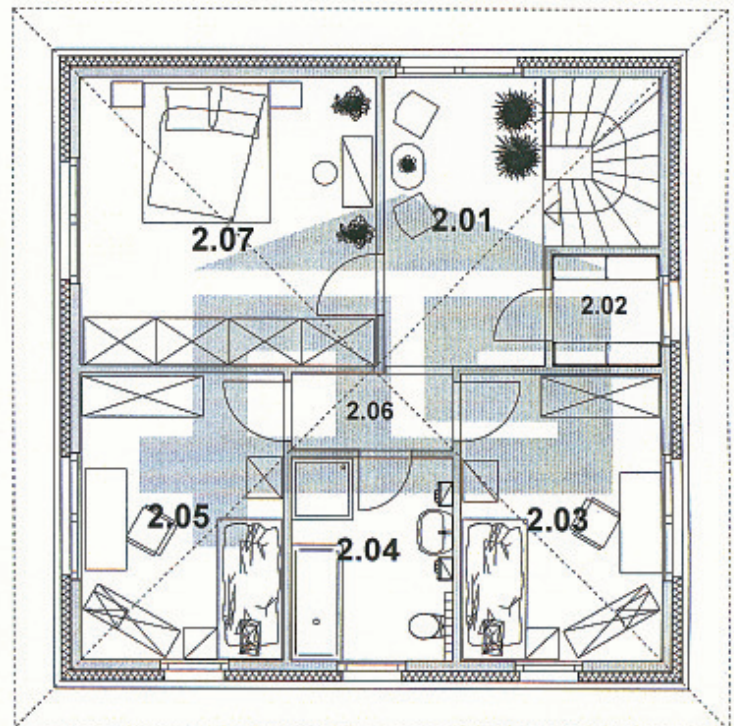
GRUNDRISS ERDGESCHOSS



1.01	Diele	10,35 m ²
1.02	Gäste - WC	2,54 m ²
1.03	Hauswirtschaftsraum	7,73 m ²
1.04	Küche	10,26 m ²
1.05	Esszimmer	16,80 m ²
1.06	Wohnzimmer	18,36 m ²

Wohnfläche im Erdgeschoss, gesamt **66,04 m²**

GRUNDRISS OBERGESCHOSS



2.01	Galerie	9,86 m ²
2.02	Abstellraum	2,59 m ²
2.03	Kinderzimmer 1	12,44 m ²
2.04	Bad / WC	6,96 m ²
2.05	Kinderzimmer 2	12,44 m ²
2.06	Flur	2,63 m ²
2.07	Schlafen Eltern	18,12 m ²

Wohnfläche im Obergeschoss, gesamt **65,04 m²**

Wohnfläche im Erd- und Obergeschoss, gesamt (nach DIN) **131,08 m²**