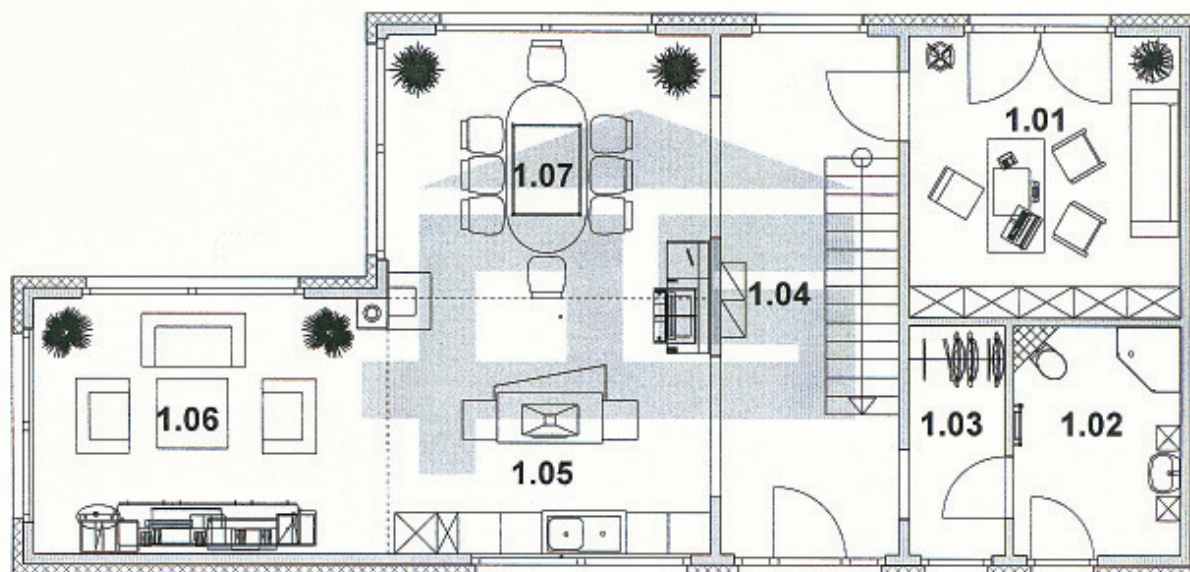


GRUNDRISS ERDGESCHOSS

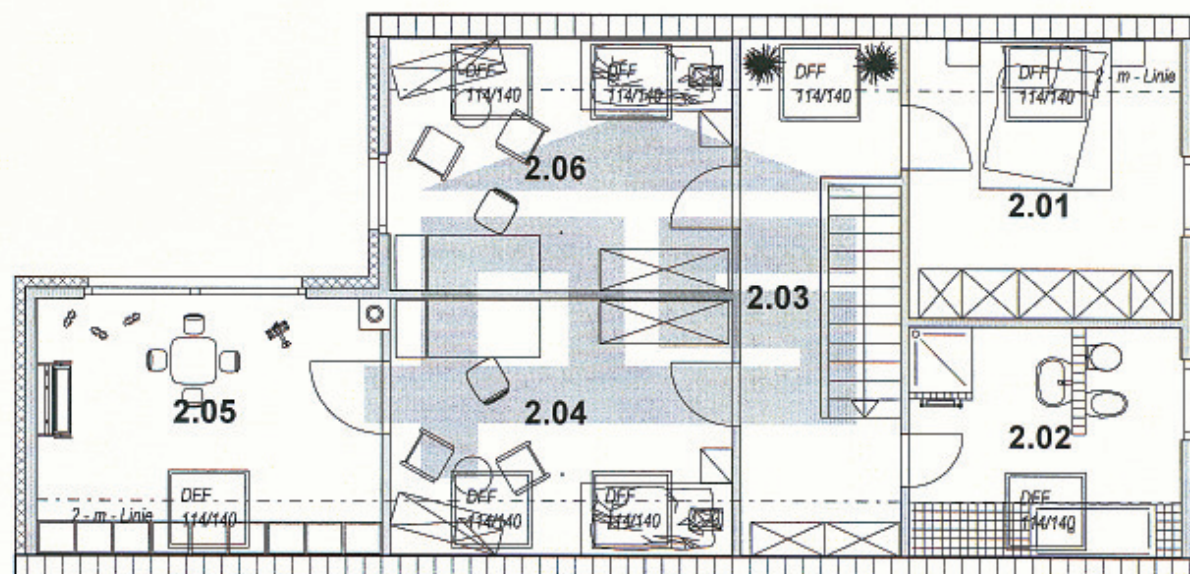


1.01 Arbeitszimmer	14,98 m ²	1.03 Garderobe	4,27 m ²	1.05 Küche	16,22 m ²
1.02 Dusche / WC	7,54 m ²	1.04 Flur	15,88 m ²	1.06 Wohnzimmer	17,63 m ²
				1.07 Esszimmer	16,73 m ²

Wohnfläche im Erdgeschoss, gesamt

93,25 m²

GRUNDRISS OBERGESCHOSS



2.01 Eltern	13,61 m ² (15,02 m ²)	2.03 Flur	10,74 m ² (12,37 m ²)	2.05 Spielzimmer	15,34 m ² (17,11 m ²)
2.02 Bad / WC	10,79 m ² (12,19 m ²)	2.04 Kinderzimmer 1	15,34 m ² (17,11 m ²)	2.06 Kinderzimmer 2	15,34 m ² (17,11 m ²)

Wohnfläche im Obergeschoss, gesamt
(Bodenfläche Obergeschoss, gesamt)

81,16 m²
90,91 m²

Wohnfläche im Erd- und Obergeschoss, gesamt (nach DIN)

174,41 m²