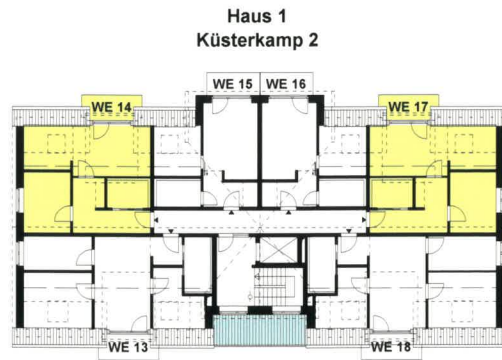
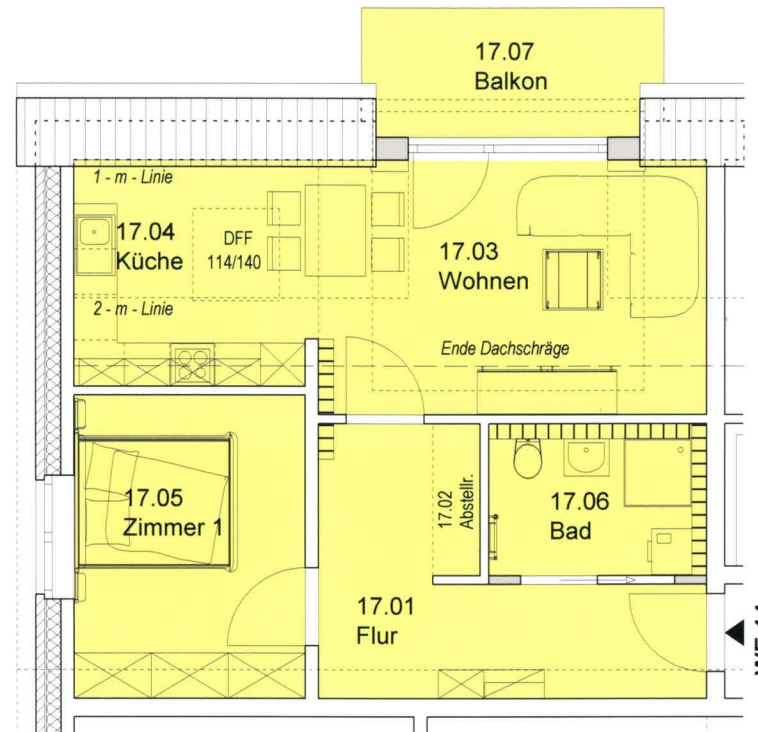


Wohnungstyp 5



Haus 1 Küsterkamp 2: WE 14 und WE 17 im DG
Haus 2 Küsterkamp 2A: WE 12 und WE 15 im DG



17.01 Flur	10,70 m ²
17.02 Abstellraum	1,24 m ²
17.03 Wohnen	14,90 m ²
	(17,02 m ²)
17.04 Küche	6,38 m ²
	(9,43 m ²)
17.05 Zimmer 1	12,04 m ²
17.06 Bad	4,97 m ²
17.07 Balkon	3,00 m ² *
	(6,00 m ²)

Wohnfläche, gesamt **53,23 m²**
 (61,40 m²)
= 2 Räume

* Die Terrassen-/Balkonfläche wird zu 50% angerechnet.

Im Kellergeschoss ist ein Abstellraum mit ca. 5,40 m² bzw. ca. 5,90 m² vorgesehen.

Peters, Schulz GmbH
 Baugeschäft + Zimmerei

Schnefflingen
 Flachskuhlenweg 3
 29378 Wittingen

Tel.: 05839/9806

E-Mail: ak.peters@pshaus.de

